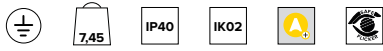
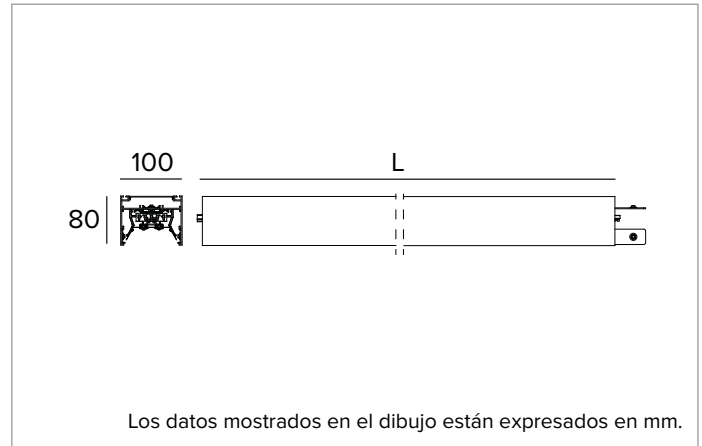


T011MW840ELDB | LOGICO EASY System 100 - OPAL HO

Luminaria LED para instalación a plafón o suspendida. Módulo lineal



		4000K	H(m)	D(m)	E _{max} (lx)	
		Ra80		109°		
Fixture Power		99W	1	2.82	3404	
Source Flux		9472lm	2	5.64	851	
Fixture Flux		9472lm	3	8.46	378	
Efficacy		96lm/W	4	11.28	213	
G0301A	I _{max} =359cd/klm	I _{max}	3405cd	5	14.10	136



Los datos mostrados en el dibujo están expresados en mm.

LÁMPARA

LED Engine constituido por tarjetas lineales Ra80.

Clase de eficiencia energética: D

Potencia nominal: 88W

Flujo nominal: 9472lm

Índice de reproducción cromática: 80

Rf: 84

Rg: 95

CCT nominal: 4000K

Duración útil (L80/B10): 100000h tq +25°C

CARACTERÍSTICAS LUMINOTÉCNICAS

Emisión directa. Luz difusa - óptica OPAL High Output: sistema optico compuesto por reflector de acero con revestimiento en polimero blanco y pantalla difusora de cierre de policarbonato opal antideslumbrante en rollos como referencia para completar luminaria.

Emisión: DIRECTA

Óptica: REFLECTOR

Eficiencia óptica: 100%

Flujo luminaria: 9472lm

Rendimiento luminoso: 96lm/W

Seguridad fotobiológica: Conforme al grupo de riesgo RG0 (Riesgo Exento)

CARACTERÍSTICAS MECÁNICAS

Cuerpo de aluminio extruido pintado de sección 100mm. Pantalla superior de cierre de PVC negro.

Color y acabado: Negro

Dimensiones: L=2916mm

Peso: 7,45Kg

Versión: LINEAL

Grado de protección: IP40

Resistencia mecánica: IK02

CARACTERÍSTICAS ELÉCTRICAS

Driver electrónico ON-OFF integrado. Sistema "Easy Connection" para montaje de módulos en sistema gracias a los elementos de conexión macho/hembra premontados. Predispuesto para línea pasante para línea continua de 18 metros como máximo. Luminaria compatible con EN 60598-2-22 para suministro de energía desde un sistema de emergencia centralizado CPSS (Central Power Supply System), no incorporado en la luminaria - áreas de alto riesgo excluidas. La potencia y el flujo predeterminados son 100% en CA y 100% en CC.

Potencia luminaria: 99W

Alimentación: 220-240Vac 50/60Hz

Clase de aislamiento: CLASE 1

Tipo driver / Control: ON-OFF

Driver incluido: Sí

Clase F: Sí

SAFE FLICKER: PstLM=<1 e SVM=<0,4 (IEC TR 61547-1 e IEC TR 63158), garantizando una luz más cómoda y segura

Temperatura ambiente: 0°C / +25°C

Humedad Relativa UR: <85%

INSTALACIÓN

A completar con tapas finales de policarbonato, sistema de montaje a superficie o suspensión y terminal de conexión a la línea de alimentación.

NOTAS

Para configuraciones angulares, disponibles módulo luminoso en L o módulo ciego en L. Puesta en servicio del sistema de control por APP gratuita; la intervención de un técnico especializado puede presupuestarse previa solicitud.

NORMATIVA Y CERTIFICACIONES

CE.

GARANTÍA

5 años.

ADVERTENCIAS

Luminaria diseñada para su eliminación/reciclaje al final de su vida útil. Fuente luminosa reemplazable (solo LED) por un profesional. Equipo de control reemplazable por un profesional.

En función de la continua evolución tecnológica de los componentes electrónicos, los datos indicados están sujetos a actualización por lo que es necesario solicitar confirmación al hacer el pedido.

El flujo luminoso y la potencia eléctrica presentan tolerancias +/-10% respecto al valor indicado. tq +25°C (CIE 121).

Nos reservamos el derecho de realizar cambios técnicos.

Targetti Sankey S.r.l.
Via Pratese, 164
50145 Firenze - Italy
Tel: +39 055 37911
targetti.com
targetti@targetti.com

CCIAA Firenze
Share Capital:
€ 500.000,00
VAT N. (IT):
01537660480
R.E.A: FI-275656

TARGETTI

T011MW840ELDB | LOGICO EASY System 100 - OPAL HO
Luminaria LED para instalación a plafón o suspendida. Módulo lineal

Códigos para completar

Pantalla



Dimensiones Código

L=6m **A002LL1**

L=9m **A002LL2**

L=15m **A002LL3**

Pantalla OPAL (Emisión directa).
 Para LOGICO EASY System 100 - OPAL.

Accesorios

Tapones de cierre

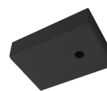


Color Código

● **A003L1B**

Tapones de cierre (2 piezas).
 Para LOGICO EASY System 100.

Rosón



Color Código

● **A004B**

Florón con conector de 5 polos.
 Cable de alimentación no incluido.

Panel de cobertura



Color Código

● **A005LB**

Junta para pantallas.
 Para configuraciones de longitud superior a los 15 metros.
 Para LOGICO EASY System 100.

Estribo



Código

A006L

Kit para instalación en plafón (2 piezas).
 Se necesitan dos elementos para cada módulo de iluminación.
 Para LOGICO EASY 100.



Código

A007L

Kit regulable para instalación en suspensión (2 piezas).
 Se necesitan dos elementos para cada módulo de iluminación.
 Para LOGICO EASY 100.

En función de la continua evolución tecnológica de los componentes electrónicos, los datos indicados están sujetos a actualización por lo que es necesario solicitar confirmación al hacer el pedido.
 El flujo luminoso y la potencia eléctrica presentan tolerancias +/-10% respecto al valor indicado. tq +25°C (CIE 121).

Nos reservamos el derecho de realizar cambios técnicos.

Targetti Sankey S.r.l.
 Via Pratese, 164
 50145 Firenze - Italy
 Tel: +39 055 37911
 targetti.com
 targetti@targetti.com

CCIAA Firenze
 Share Capital:
 € 500.000,00
 VAT N. (IT):
 01537660480
 R.E.A: FI-275656



T011MW840ELDB | LOGICO EASY System 100 - OPAL HO
Luminaria LED para instalación a plafón o suspendida. Módulo lineal

Suspensión



	Versión	Código
	L=6m	A008T
	L=5m	A008U
	L=4m	A008V
	L=3m	A008W
	L=2m	A008X
	L=1m	A008Y
	L=0,5m	A008Z

Cable de suspensión (2 piezas).

Conector



	Versión	Código
	3 Poli ON-OFF	A009Z

Conector eléctrico (macho/hembra).

1 para cada alimentación.

A009Z - Para LOGICO EASY 37 | 57 | 100.

En función de la continua evolución tecnológica de los componentes electrónicos, los datos indicados están sujetos a actualización por lo que es necesario solicitar confirmación al hacer el pedido.

El flujo luminoso y la potencia eléctrica presentan tolerancias +/-10% respecto al valor indicado. tq +25°C (CIE 121).

Nos reservamos el derecho de realizar cambios técnicos.

Targetti Sankey S.r.l.
 Via Pratese, 164
 50145 Firenze - Italy
 Tel: +39 055 37911
 targetti.com
 targetti@targetti.com

CCIAA Firenze
 Share Capital:
 € 500.000,00
 VAT N. (IT):
 01537660480
 R.E.A.: FI-275656

TARGETTI